

# **PORAXA CIRCULAR**



## ¿Qué es la economía circular?

La **economía circular** es un sistema económico y social que tiene como objetivo la producción de bienes y servicios al tiempo que **reduce el consumo** y el desperdicio de materias primas, agua y fuentes de energía. El objetivo es promover la **optimización de los materiales** y residuos huyendo del actual sistema lineal de "producir, usar y tirar". En definitiva, la economía circular permite alargar la vida útil de los productos y **darles una segunda vida** al tiempo que reducimos el impacto medioambiental.



## ¿Qué es Poraxa Circular?

**Poraxa Circular** es el nuevo sello de Poraxa con el certificamos tanto la **circularidad de nuestros productos** como de todas las acciones que llevamos a cabo en nuestra compañía. ¿Cómo lo conseguimos?

- Convirtiendo los residuos en recursos.
- Aumentando la vida útil de nuestros productos de porex.
- Informando, asesorando y formando a clientes y proveedores.
- Fomentando la reutilización, la reparación y el reciclaje.
- Concienciando a nuestros proveedores y clientes.



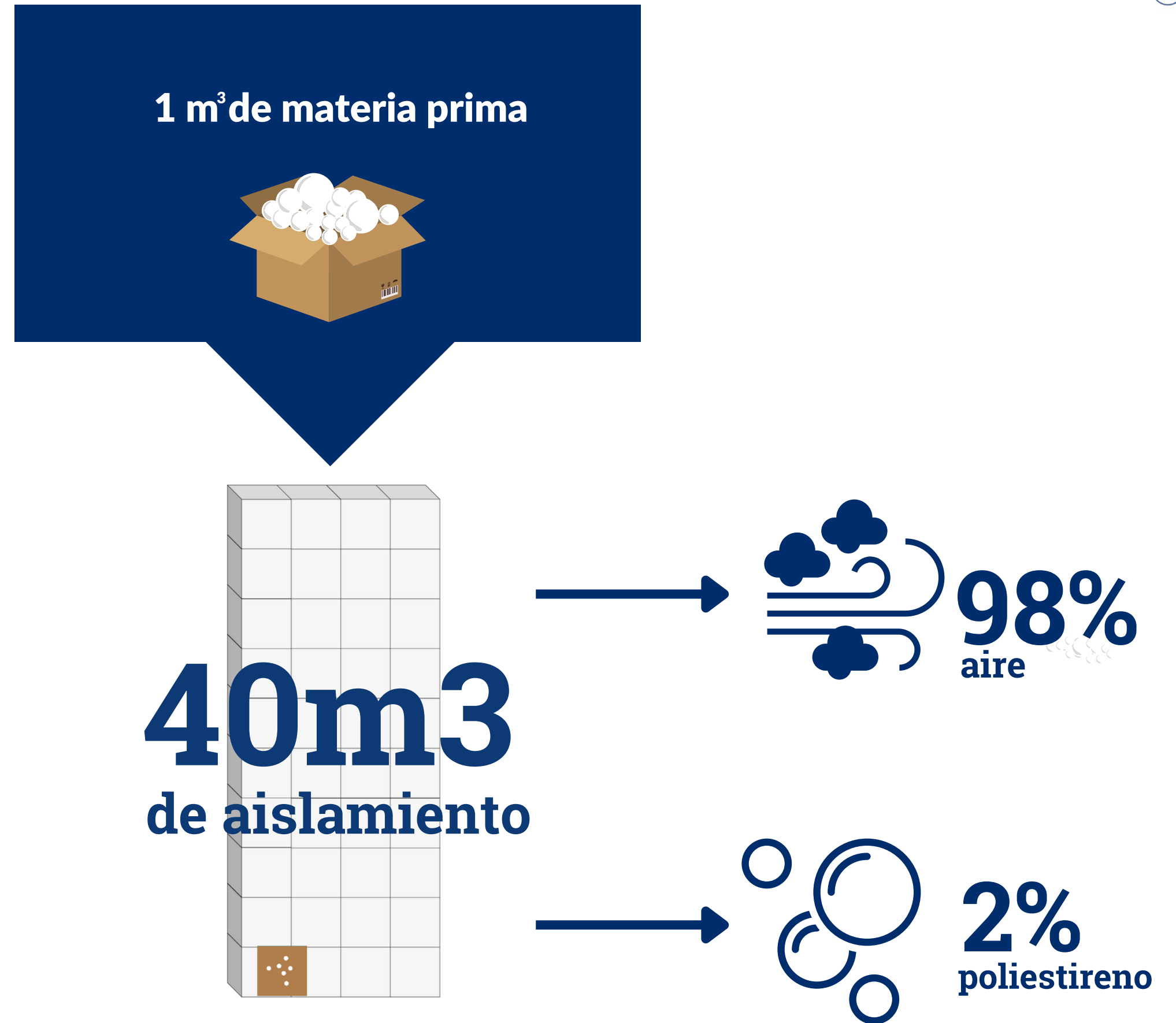


## Un producto que es un 98% aire

Aunque el porex es un derivado del petróleo, se necesita una cantidad muy pequeña de este elemento para producirlo. De hecho, **el EPS está formado por un 98% de aire y tan solo un 2% de poliestireno**. Además, por cada litro de este recurso natural usado en la elaboración de aislamiento de porexpan para edificación, **se ahorran hasta 200 litros de combustible para calefacción** durante la vida útil del material.

Por otro lado, cabe destacar que de cada metro cúbico de materia prima que recibimos en nuestras instalación, en Poraxa **podemos expandir hasta 40 metros cúbicos** de producto aislante.

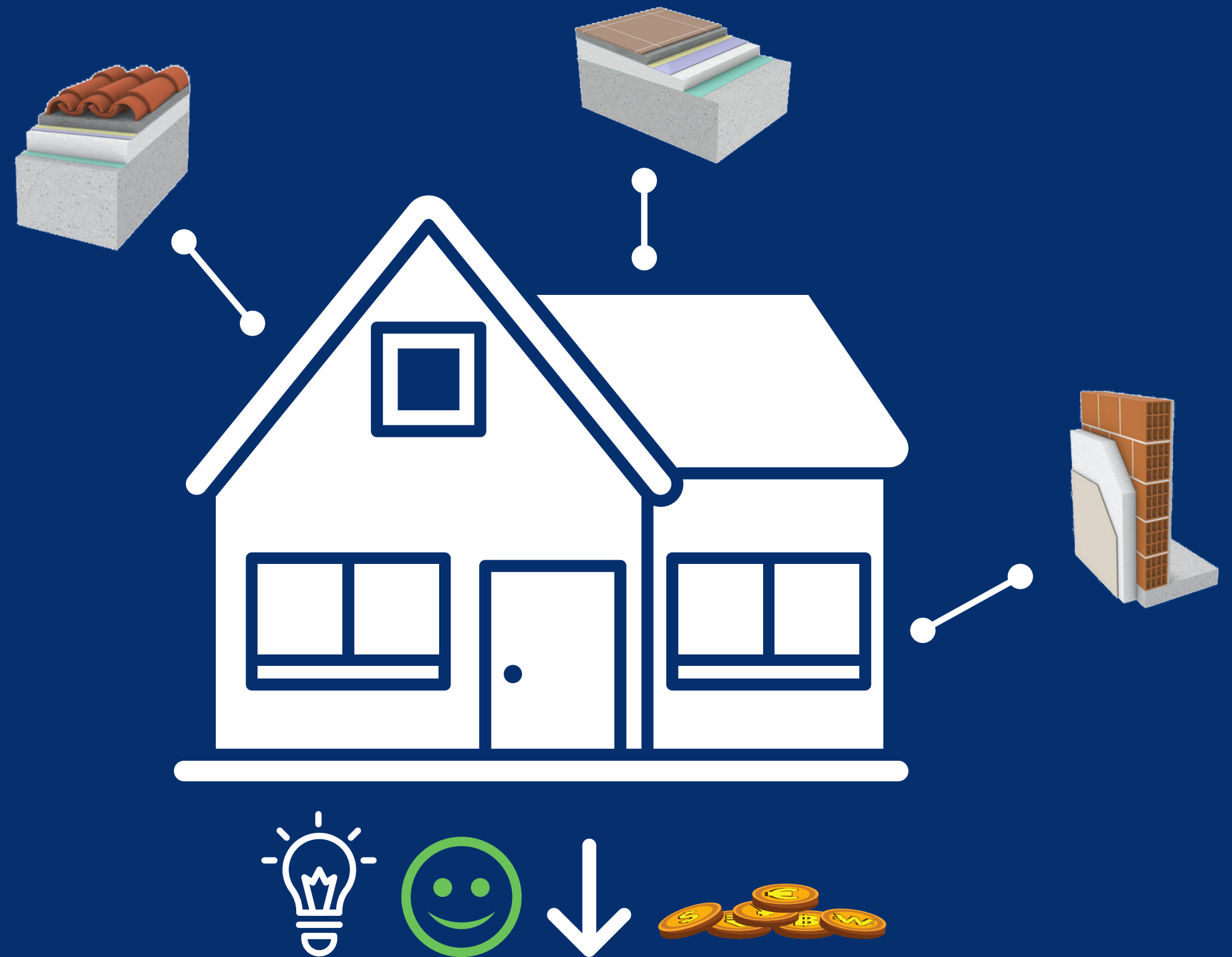
Además, la durabilidad del poliestireno expandido hace que su **uso en el sector de la construcción** lleve décadas siendo un éxito. Como **su efecto de aislamiento se basa en el aire**, su conductividad térmica no se altera con el envejecimiento.



## Aislamiento y consumo de energía

Aunque suele ser conocido por sus usos en los campos del envase y el embalaje, el **poliestireno expandido** (también llamado porex, porexpan o EPS) es un material utilizado en los **sectores de la decoración y la construcción**, principalmente como aislamiento térmico y acústico. Un producto cuya instalación se traduce en **gran ahorro en los sistemas de climatización** ya que regula la temperatura de la vivienda haciéndola más fresca en verano y más cálida en invierno.

El **impacto ambiental** que genera el porex como aislamiento térmico (exterior e interior) es **mínimo** en comparación con otras opciones de aislamiento supuestamente más ecológicas (como la lana mineral, la fibra de madera o la espuma mineral, entre otros). Este **dato de circularidad** queda claramente demostrado en nuestras **Declaraciones Ambientales de Producto (DAP)**





## Reciclado y circularidad

El **poliestireno expandido** es un material **100% reciclable**. Este hecho, sumado a que en Poraxa somos el único **Centro ECO-EPS de Baleares**, nos ha llevado a dar un paso más hacia el cuidado de nuestro planeta recogiendo o recibiendo en nuestra central de Porreres los desechos de porex de las obras de nuestros clientes para **su posterior reciclado**.

El material resultante de esta recogida y posterior tratamiento es, por una parte, **REPORES** (un mortero de obra ligero, aislante y 100% reciclado que permite asegurar la adherencia al cemento y potenciar las propiedades del material) y por otra todo nuestro poliestireno expandido que, como consecuencia, cuenta con un porcentaje de material reciclado.

En resumen, en Poraxa trabajamos centrados en un **sistema de economía circular** que empieza por el diseño de las piezas y que continúa con su reciclado y posterior nuevo uso de las mismas.





# Decálogo de Poraxa Circular

El decálogo de **Poraxa Circular** aborda los diez puntos que mejor ejemplifican nuestra **implicación para con el medio** que nos rodea. Diez propósitos que velan por la **correcta dinámica** de nuestro trabajo.

## 1 Diseño del producto

En Poraxa abordamos el diseño de cualquier producto teniendo en cuenta su impacto en el medio ambiente. Conscientes de la repercusión que puede tener en el entorno natural la fabricación, el transporte, el uso y el mantenimiento de cada pieza, en Poraxa apostamos por procesos de trabajo que minimicen o incluso eliminen el posible impacto negativo de cada paso realizado.



## 2 Selección de materiales

Aunque el componente principal de las piezas que fabricamos es el poliestireno expandido, en Poraxa utilizamos otros productos (como resinas, pigmentos, etc) para el acabo de cada elemento. Priorizar el uso de materiales de bajo impacto, reciclables y procedentes de nuestro entorno local, es una máxima de nuestra compañía.



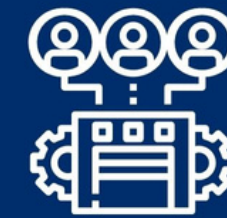
## 3 Consumo de recursos

El 80% (150KVA) de la energía eléctrica que consumimos en Poraxa procede de nuestra propia instalación de placas fotovoltaicas. Además, nuestra compañía ubicada en Porreres es autosuficiente en el consumo de agua, ya que dispone de unas reservas propias realmente elevadas (aljibes con una capacidad de 1.560m3)



## 4 Selección de proveedores

Para que la correcta consecución de nuestros productos y para el buen funcionamiento de nuestras instalaciones, nuestra compañía requiere de materiales procedentes de proveedores externos. La elección de los mismos implica el cumplimiento de nuestros principios de sostenibilidad y circularidad.



## 5 Optimización de procesos

En Poraxa somos conscientes del beneficio que supone eliminar el impacto negativo de cualquier tarea realizada, por ello estudiamos las consecuencias de cada proceso de trabajo. Conscientes de las oportunidades que podemos generar en nuestro entorno, siempre tenemos en cuenta el beneficio que obtenemos con la optimización de cada proceso.



## 6 Distribución del material

En Poraxa analizamos el impacto resultante del traslado de las piezas de porex a la sede de nuestro cliente y de aquellos materiales que nos envían nuestros proveedores. Con el objetivo de reducir el impacto total de lo que hacemos, en nuestra compañía apostamos por un modelo circular de distribución que engloba no solo el transporte sino también la comercialización de los productos.



## 7 Gestión de residuos

La gestión de los residuos de porex es una prioridad en Poraxa, por ello reciclamos las piezas que recibimos en nuestra sede al tiempo que ofrecemos nuestros servicios como Centro ECO-EPS oficial de Baleares. Para la correcta gestión de estos residuos contamos con unas amplias instalaciones de reciclado donde trituramos y tratamos de forma óptima y sostenible cada pieza de porex para convertirla en un nuevo producto.



## 8 Contratación de servicios

En Poraxa disponemos de una cartera de proveedores de servicios que conocen a la perfección tanto nuestro producto como nuestros principios de circularidad. Esto nos permite ir un paso más allá en nuestra apuesta por minimizar al máximo el impacto de la actividad que realizamos en nuestra compañía.



## 9 Impacto del producto

Conocer la función que prestan nuestras piezas es tan importante como saber el impacto que éstas pueden llegar a causar. Por ello ofrecemos a nuestros clientes diversas recomendaciones e instrucciones sobre cómo tratar el material suministrado, al tiempo que ponemos a su disposición una estación de reciclaje en la que pueden depositar (sin coste alguno) todos los desechos de obra de poliestireno expandido.



## 10 Repercusión de nuestra actividad

En Poraxa hemos logrado posicionarnos como empresa líder de un sector en el que, además, somos una referencia. Gracias a nuestro esfuerzo y dedicación, así como al compromiso de todos los que forman parte de nuestra compañía, podemos decir que nuestro impacto medioambiental como empresa es mínimo.



## Compromiso Poraxa Mallorca

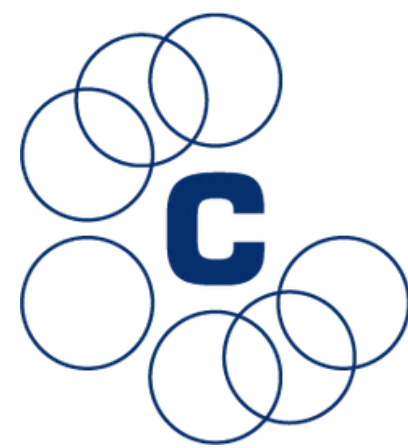
La actividad que realizamos en Poraxa es vital para los dos sectores más importantes de Baleares: el **turismo y la construcción**. Conscientes de que el aumento masivo de turistas a nuestras islas es una realidad año tras año, las empresas ofrecemos servicios a este sector desde el plano de la construcción **tenemos la obligación de minimizar el impacto** de ambas industrias a través de una buena praxis medioambiental.

Los puntos clave de este compromiso son:

- Dar mayor visibilidad a nuestro programa de gestión de residuos de porexpan.
- Ser un ejemplo a seguir por aquellas empresas que quieren apostar por un modelo circular.
- Compartir nuestra experiencia circular con proveedores, administraciones y clientes.



 **PORAXA**



**PORAXA  
CIRCULAR**

[www.poraxa.com](http://www.poraxa.com)



Carretera de Montuiri, km 0.9



971 647 210



[info@poraxa.com](mailto:info@poraxa.com)