

Ficha técnica

### DESCRIPCIÓN

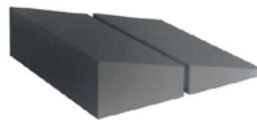
Panel rígido de poliestireno expandido (EPS), de superficie rugosa, canto recto y espesor variable.

### APLICACIONES

Ideal para la formación de pendientes y aislamiento termo acústico de cubiertas. Estos paneles al presentar la forma con pendiente permiten ahorrar tiempo, mano de obra y costes en los trabajos de formación de pendientes.



Formación de pendientes



### CARACTERÍSTICAS TÉCNICAS

Parámetros	Método de ensayo	EFIPOR PENDIENTES				
		GRAFIT 031	BASIC 037	BASIC 036	BASIC 035	BASIC 034
Conductividad térmica	UNE-EN 12939	≤0,031 W/mk	≤0,037 W/mk	≤0,036 W/mk	≤0,035 W/mk	≤0,034 W/mk
Tensión a compresión al 10% de deformación	UNE-EN 826	80KPa (8Tn/m <sup>2</sup> )	70KPa (7Tn/m <sup>2</sup> )	100KPa (10Tn/m <sup>2</sup> )	150KPa (15Tn/m <sup>2</sup> )	200KPa (20Tn/m <sup>2</sup> )
Tensión a compresión al 2% de deformación	UNE-EN 826	68KPa (6,8Tn/m <sup>2</sup> )	64 KPa (6,4Tn/m <sup>2</sup> )	84KPa (8,4Tn/m <sup>2</sup> )	128KPa (12,8Tn/m <sup>2</sup> )	139KPa (13,9Tn/m <sup>2</sup> )
Resistencia a flexión	UNE-EN 12090	150 KPa	150 KPa	200 KPa	300 KPa	350 KPa
Absorción de agua a corto plazo por inmersión parcial kg/m <sup>2</sup>	UNE-EN 1609	WL(P)5 ≤ 0,5				
Dimensiones		2000 x 1000 mm				
Espesores		10 a 500 mm				
Perfil		Canto recto				
Tolerancias dimensionales	Longitud	UNE-EN 822	L(3) = ±3mm			
	Anchura	UNE-EN 822	W(3) = ±3mm			
	Espesor	UNE-EN 823	T(2) = ±2mm			
	Regularidad	UNE-EN 824	Sb(5) = ±5mm/m			
	Planicidad	UNE-EN 825	P10 = 10mm			
Clase de reacción al fuego	UNE-EN 13501-1	E (autoextinguible)				
Estabilidad dimensional en condiciones de laboratorio	UNE-EN 1603	DS(N)2 = ±0,2%				
Difusión de vapor de agua	UNE-EN 829	40-100				

## CERTIFICACIONES

EFIPOR PENDIENTES posee Marcado CE de conformidad a la norma UNE-EN 13163:2002, cuyos códigos de designación, según sus diferentes tipos, corresponden a:



Tipo	Código
<b>EFIPOR ESTANDAR GRAFIT 031</b>	EPS-EN 13163-T(2)-L(3)-W(3)-Sb(5)-P10-CS(10)80-CS(2)68-DS(N)2-WL(P)5-MU50-BS150
<b>EFIPOR ESTANDAR BASIC 037</b>	EPS-EN 13163-T(2)-L(3)-W(3)-Sb(5)-P10-CS(10)70-CS(2)64-DS(N)2-WL(P)5-MU50-BS150
<b>EFIPOR ESTANDAR BASIC 036</b>	EPS-EN 13163-T(2)-L(3)-W(3)-Sb(5)-P10-CS(10)100-CS(2)84-DS(N)2-WL(P)5-MU50-BS200
<b>EFIPOR ESTANDAR BASIC 035</b>	EPS-EN 13163-T(2)-L(3)-W(3)-Sb(5)-P10-CS(10)150-CS(2)128-DS(N)2-WL(P)5-MU50-BS300
<b>EFIPOR ESTANDAR BASIC 034</b>	EPS-EN 13163-T(2)-L(3)-W(3)-Sb(5)-P10-CS(10)200-CS(2)139-DS(N)2-WL(P)5-MU50-BS350

## MEDICIÓN

m<sup>2</sup> Panel rígido de poliestireno expandido (EPS), EFIPOR PENDIENTES, según UNE-EN 13163, de superficie rugosa y laterales rectos, de \_\_\_ mm de espesor mínimo en desagües y pendiente media del \_\_\_ %, resistencia térmica media \_\_\_ m<sup>2</sup>·K/W, conductividad térmica \_\_\_ W/m·K, Euroclase E de reacción al fuego,

## MANIPULACIÓN, ALMACENAJE Y CONSERVACIÓN:

EFIPOR PENDIENTES puede ser fácilmente cortado en la forma necesaria para adaptarse a cualquier aplicación. Se aconseja cortar la placa con una máquina especial. Su peso ligero permite un manejo fácil y seguro. Las planchas de poliestireno expandido se deben acopiar en condiciones adecuadas debiendo estar protegidos contra las acciones de viento, fuego, sol y lluvia. En los meses más cálidos se recomienda proteger el producto del sol.

## GESTIÓN DE RESIDUOS

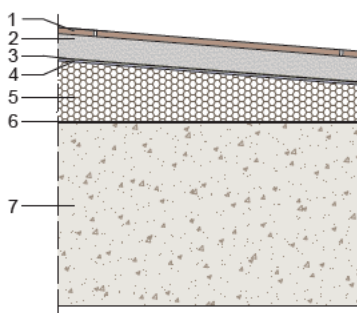
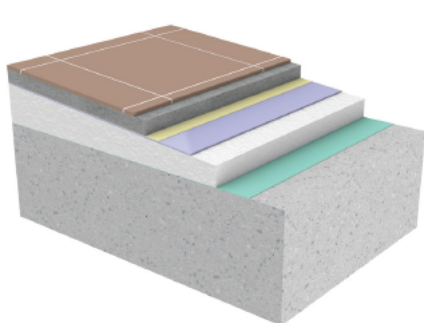
Poraxa es **Gestor Autorizado de Residuos de EPS** por la Conselleria de Medi Ambient del Govern Balear. Por dicho motivo, le podemos hacer su correcta gestión de residuos de EPS de forma totalmente gratuita una vez finalizado su proyecto de obra.



PROGRAMA  
**PORAXA**  
**CIRCULAR**

### DETALLES CONSTRUCTIVOS

Aplicación de aislamiento para formación de pendientes.  
EFIPOR BASIC PENDIENTES 036



1. Pavimento
2. Capa de compresión armada
3. Capa separadora: geotextil
4. Capa impermeabilizante
5. Aislamiento térmico:  
EFIPOR BASIC PENDIENTES 036
6. Barrera de vapor
7. Forjado de hormigón armado

Nota: Si la impermeabilización a colocar sobre nuestro EFIPOR PENDIENTES es de EPDM, poliurea, PVC o de algún otro material impermeabilizante compatible con el EPS, esta se podrá colocar directamente sobre el mismo. En el caso de que se requiera aplicar una lámina bituminosa aplicando calor a la misma, será necesario proteger nuestro EFIPOR PENDIENTES mediante una capa de mortero de protección.



## PORAXA

Ctra. Montuïri - Porreres km.4,9  
07260 Porreres (Illes Balears)

Tel. +34 971 647 210  
info@poraxa.com  
www.poraxa.com

ILS Indústria  
Local  
Sostenible



construim

Poraxa Mallorca SL, empresa inscrita en el registro de  
productores de producto: ENV/2023/000014560